



CENSO NACIONAL DE SISTEMAS PENITENCIARIOS ESTATALES 2022, INEGI.



Comité Ciudadano de
Seguridad Pública Hermosillo



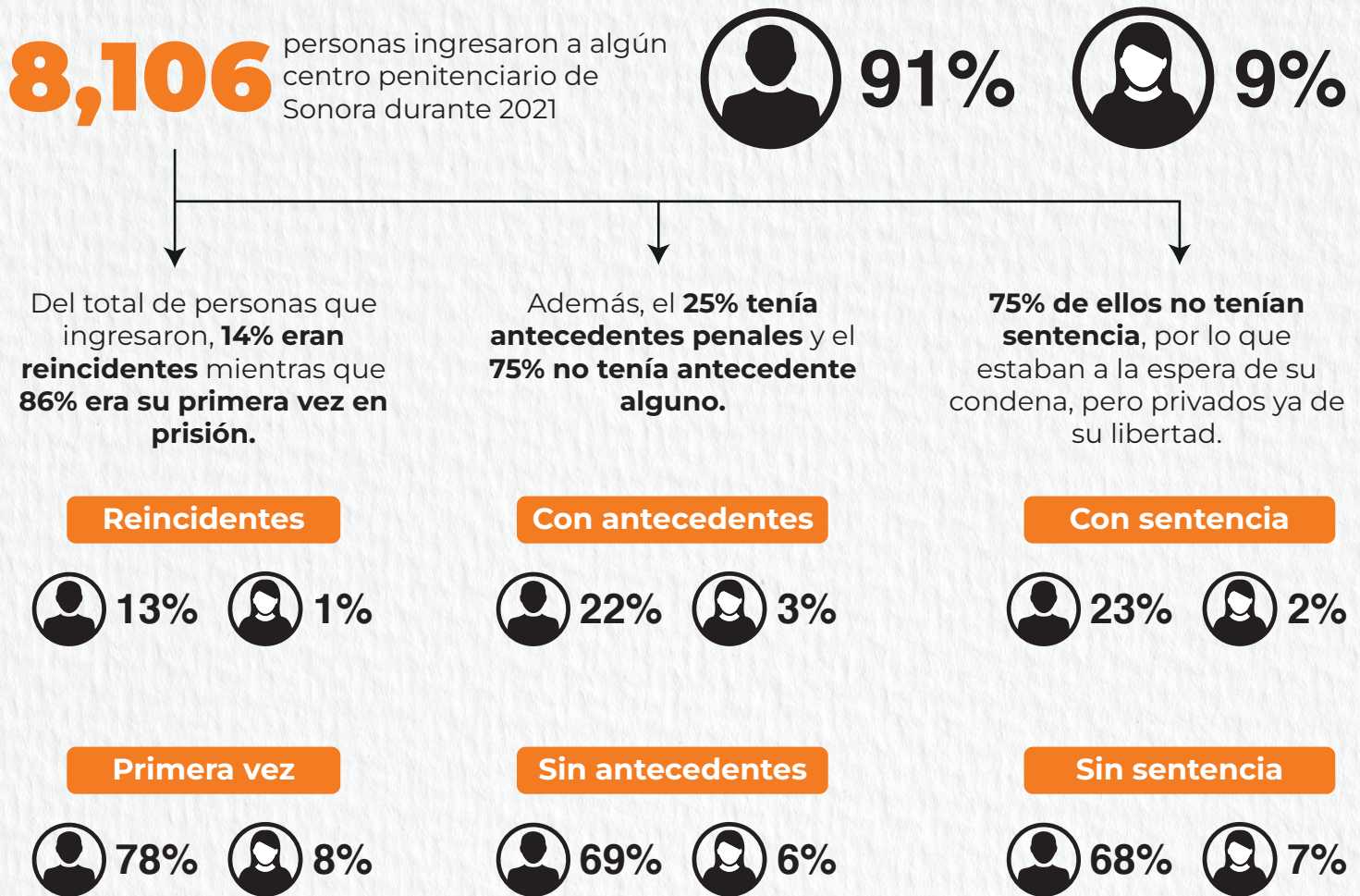
Comité Ciudadano de
Seguridad Pública Sonora





**INGRESOS Y EGRESOS A LOS
CENTROS PENITENCIARIOS
DE SONORA 2021**

Principales aspectos de las personas que ingresaron a un centro penitenciario de Sonora, 2021



La **privación de la libertad** como castigo por la comisión de un delito **tiene el propósito de inhibir a las personas a volver a delinquir**, por lo que la proporción de **presos con reingresos (14%) y con antecedentes penales (25%)** pueden ser un indicativo de si el sistema penal cumple con su propósito. A **nivel nacional** observamos que el **20% de los presos eran reincidentes**, mientras que el **19% tenía antecedentes penales**. En este contexto, Sonora se ubicó por debajo del promedio nacional.

Por otro lado, el Proceso Penal Acusatorio en contra de una persona concluye hasta que se absuelva o se dicte sentencia. Así, 3 de cada 4 presos no tenían sentencia, lo que puede ser un indicativo de una demora por parte de los jueces para concluir debidamente el proceso. A nivel nacional el 82% de los presos no contaba con sentencia. Cabe señalar que Sonora se encuentra entre las seis entidades con la menor proporción de presos sin sentencia, pero casi duplica la proporción de la entidad con menor proporción de presos sin sentencia (Aguascalientes, 46%).

Principales delitos por los que fueron ingresados a los centros penitenciarios de Sonora, 2021

10 delitos concentraron al 83% de las personas que ingresaron a un penal en 2021

Delitos cometidos*	9,396	100%
Narcomenudeo	2,404	26%
Robo simple	1,684	18%
Violencia familiar	1,139	12%
Delitos en materia de armas y objetos prohibidos	1,040	11%
Posesión con fines de comercio o suministro de narcóticos	387	4%
No identificado	351	4%
Homicidio	232	2%
Lesiones	194	2%
Allanamiento de morada	183	2%
Robo de vehículo	180	2%
Resto de los delitos (52 delitos)	1,602	17%

*Una persona puede ser sentenciada por más de un delito, por eso el total de delitos cometidos es superior al número de personas en prisión.

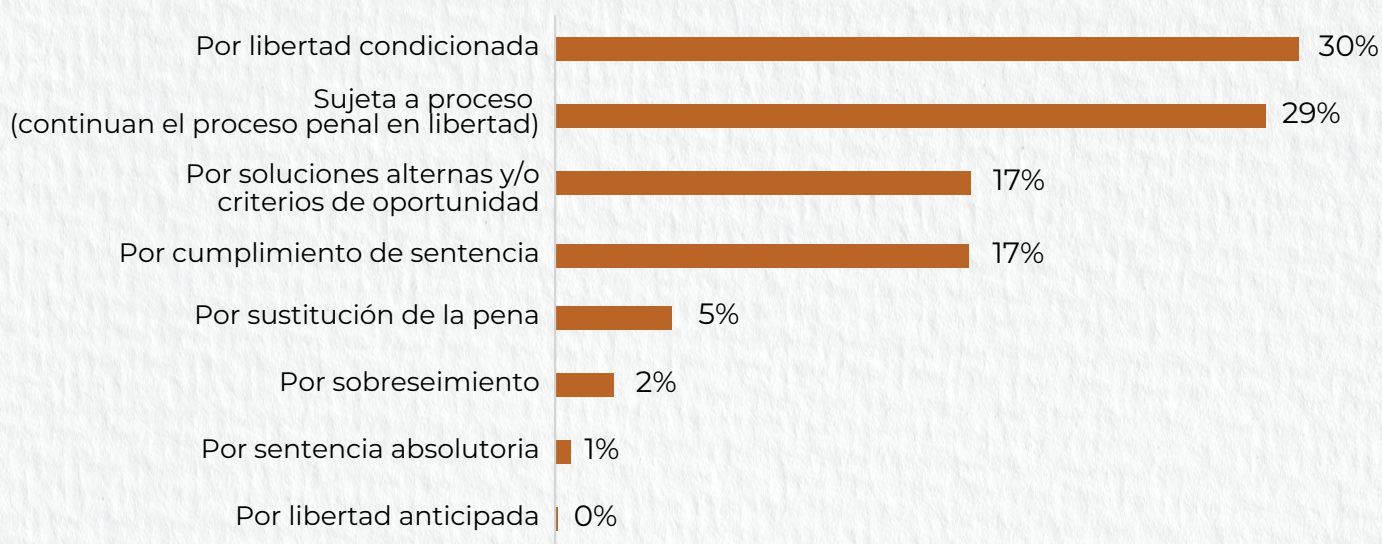
Al comparar los delitos de alto impacto denunciados con los delitos sancionados con cárcel en 2021, observamos que solo feminicidio tiene una alta tasa de sanción, donde 82% de los feminicidas terminaron en la cárcel. En cuanto a homicidio doloso, encontramos que solo se castigaron 232 delincuentes y que representa 12% del total de víctimas.

Para el resto de los delitos debemos de tener en cuenta de que existen los Mecanismos Alternativos de Solución de Controversias, por lo que no todas las denuncias concluyen con una sentencia que implique la privación de la libertad, sino que puede sancionarse con la reparación del daño.

Delito	Delitos sancionados	Delitos registrados*	Tasa de sanción
Violencia familiar	1,139	7,225	16%
Homicidio	232	1,930	12%
Lesiones	194	2,246	9%
Robo de vehículo	180	2,207	8%
Violación (simple y/o equiparada)	120	353	34%
Privación de la libertad	100	665	15%
Feminicidio	37	45	82%
Robo a casa habitación	15	1,086	1%
Extorsión	9	83	11%
Robo a negocio	2	681	0%

*Se refiere a las víctimas (de homicidio doloso, feminicidio, lesiones y extorsión) y denuncias interpuestas (violación, privación de la libertad y robo) registradas por el Secretariado Ejecutivo del Sistema Nacional de Seguridad Pública durante 2021.

Personas que salieron de los centros penitenciarios de Sonora, 2021



6,490 personas salieron de la cárcel durante 2021.

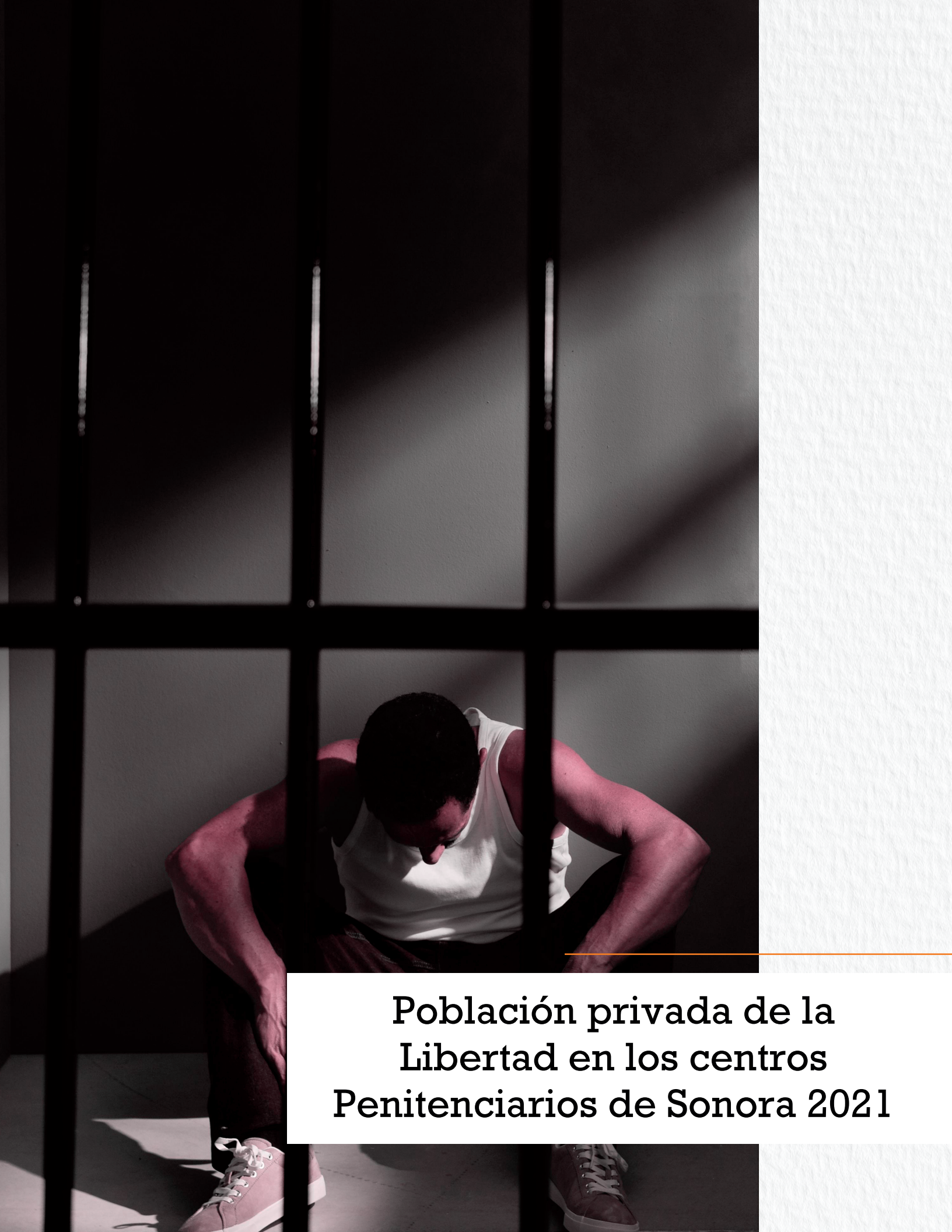
La libertad condicionada es la principal razón por la que obtuvieron su libertad durante 2021, mientras que cerca de la tercera parte salió de algún penal para enfrentar su proceso en libertad.

Cabe señalar que solo el 17% de quienes obtuvieron su libertad fue por haber cumplido totalmente su sentencia.

Tipo de egreso	Total	Hombres	Mujeres
		5,495	545
Por libertad condicionada	1,947	29%	42%
Sujeta a proceso (continúan el proceso pena en libertad)	1,862	28%	31%
Por soluciones alternas y/o criterios de oportunidad	1,086	17%	10%
Por cumplimiento de sentencia	1,083	18%	4%
Por sustitución de la pena	307	4%	9%
Por sobreseimiento	153	2%	3%
Por sentencia absolutoria	41	1%	1%
Por libertad anticipada	11	0%	0%

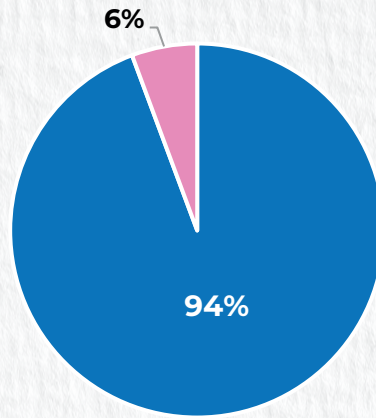
Al analizar por sexo el tipo de egreso, observamos que 4 de cada 10 mujeres obtuvieron la libertad condicionada, mientras que en el caso de los hombres fueron 3 de cada 10.

En cuanto al cumplimiento de sentencia, la proporción es más alta en los hombres (18%) que en las mujeres (4%).



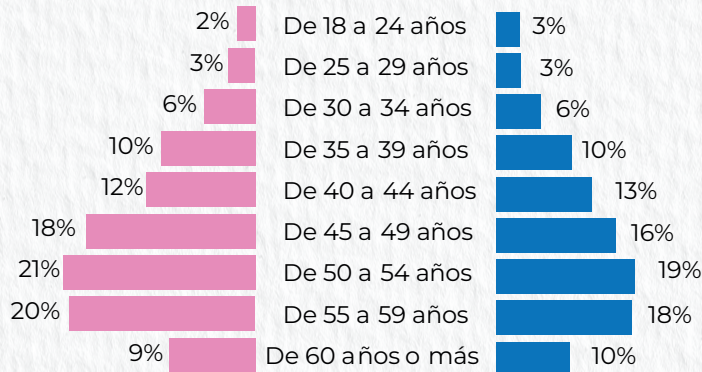
**Población privada de la
Libertad en los centros
Penitenciarios de Sonora 2021**

Total de personas privadas de la libertad en los centros penitenciarios de Sonora, 2021



Hombres Mujeres

9,933 personas privadas de la libertad había en los centros penitenciarios de Sonora.

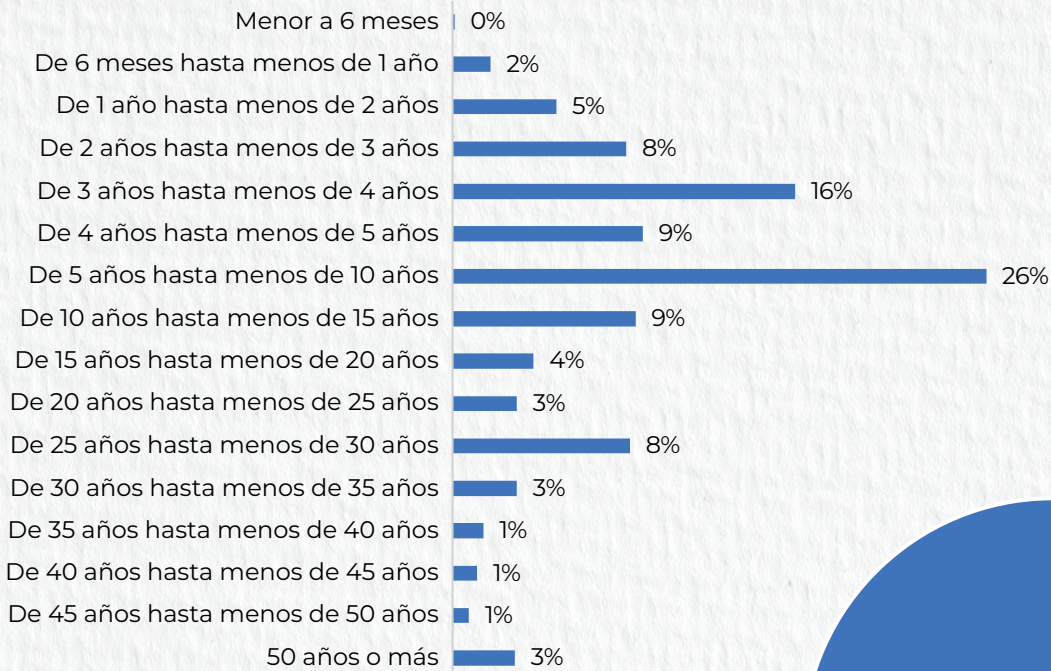


El **54%** de las personas privadas de la libertad tenía entre 45 y 59 años de edad.

Los jóvenes (18 a 29 años) representaban el **6%** del total de presos.

Situación jurídica de las personas privadas de la libertad en los centros penitenciarios de Sonora, 2021

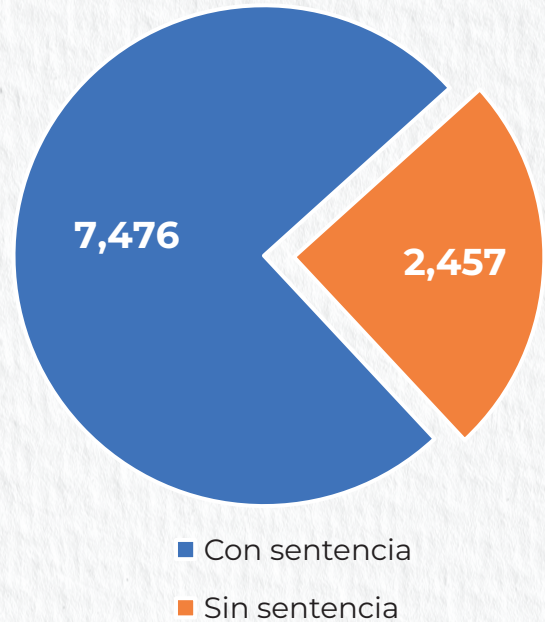
Tiempo que durará recluso



7,476 personas ya habían recibido su sentencia.

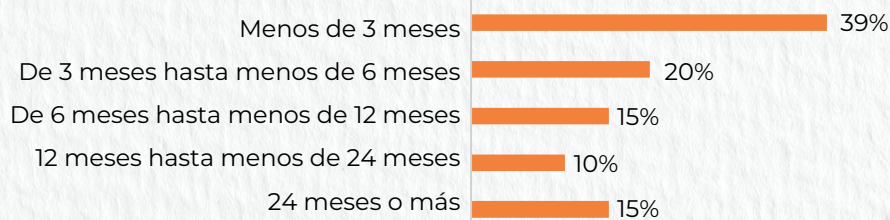
El 15% de ellos tendrá una condena de hasta 3 años.

El 51% fue sentenciado a una condena que va de 3 a 10 años.



■ Con sentencia
■ Sin sentencia

Tiempo sin sentencia



2,457 personas privadas de la libertad estaban esperando recibir su sentencia.

El 25% de ellos tenía más de un año sin conocer el tiempo que durará recluso.

Población penitenciaria por entidad federativa, 2021

Entidad	Personas en prisión	Tasa por cada 100,000 habitantes
México	33,882	193.4
Ciudad de México	25,732	285.5
Jalisco	13,244	156.7
Baja California	12,933	353.1
Sonora	9,933	321.1
Nuevo León	9,107	161.2
Chihuahua	8,901	233.1
Veracruz	7,262	84.8
Guanajuato	7,227	115.5
Michoacán	6,033	124.6
Puebla	5,829	87.9
Hidalgo	4,707	151.6
Chiapas	4,688	81.2
Tabasco	4,394	169.9
Sinaloa	4,375	138.0
Guerrero	4,240	115.7
Oaxaca	4,106	98.8
Tamaulipas	4,052	110.6
Durango	3,944	210.1
Morelos	3,778	183.9
Coahuila	3,708	114.4
Quintana Roo	2,953	169.5
Querétaro	2,918	126.9
San Luis Potosí	2,544	88.5
Zacatecas	2,331	139.4
Nayarit	2,125	163.8
Aguascalientes	2,021	140.0
Yucatán	1,376	60.6
Colima	1,273	160.9
Baja California Sur	1,187	146.0
Campeche	1,185	117.5
Tlaxcala	979	70.5

219,027 personas privadas de la libertad había en los centros penitenciarios del país.

202,967 en los sistemas penitenciarios estatales
16,060 en los centros penitenciarios federales.

Con 9,933 personas privadas de la libertad, **Sonora fue la cuarta entidad con mayor población penitenciaria.**

Pero si consideramos la tasa por cada 100,000 habitantes, **Sonora se posicionó en el segundo lugar** (321.1 presos por cada 100,000 habitantes) mientras que en el primer lugar estaba Baja California (353.1).

Principales delitos por los que se encuentran privados de la libertad, 2021

10 delitos concentraron al 77% de las personas que se encontraban purgando una sentencia en 2021.

Delitos castigados*	11,716	100.0%
Robo - Otros robos	2,027	17.3%
Homicidio	1,604	13.7%
Narcomenudeo	1,907	16.3%
Violación - Otro tipo de violación	759	6.5%
Violencia familiar	641	5.5%
Robo - Robo a casa habitación	490	4.2%
Robo - Robo de vehículo	475	4.1%
Delitos en materia de armas y objetos prohibidos	396	3.4%
Otros delitos que atentan contra la vida y la integridad corporal	366	3.1%
Secuestro - Otro tipo de secuestro	346	3.0%
Resto de los delitos	2,705	23.1%

*Una persona puede ser sentenciada por más de un delito, por eso el total de delitos cometidos es superior al número de personas en prisión



Infraestructura de los Centros penitenciarios 2021

Capacidad de los centros penitenciarios, 2021

Capacidad de los centros penitenciarios, 2021

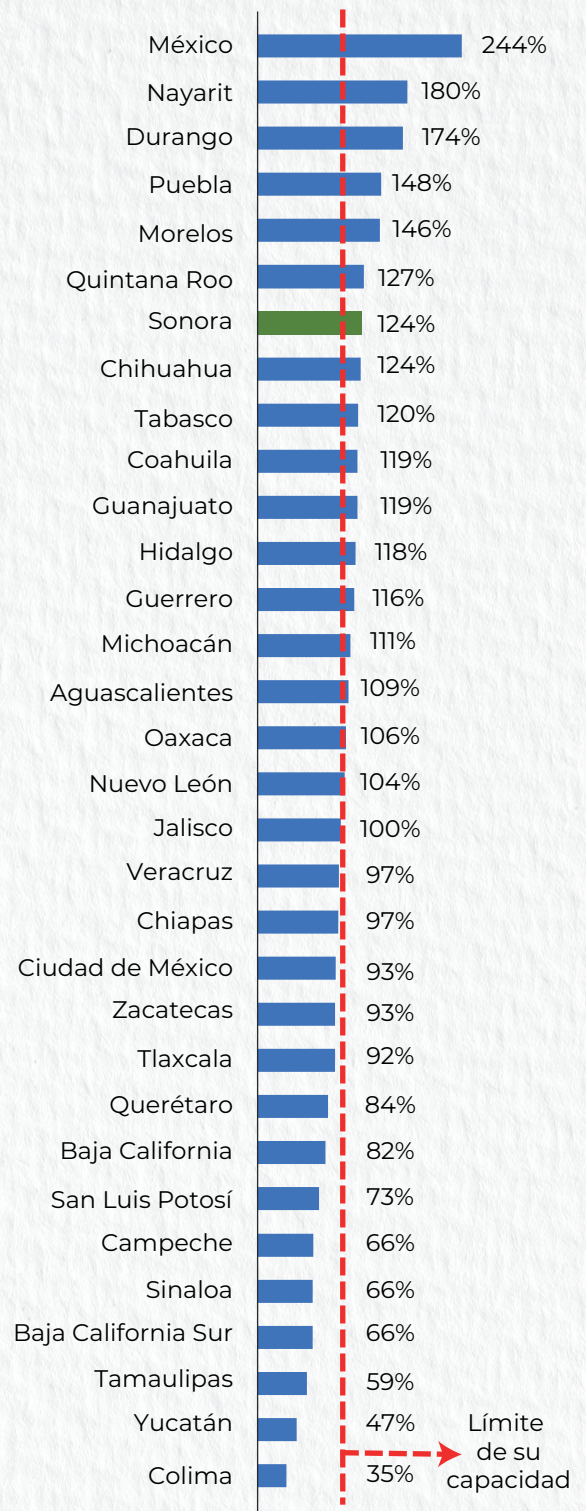
Entidad	Centros penitenciarios	Capacidad
Ciudad de México	13	27,549
Baja California	5	15,853
México	22	13,866
Jalisco	12	13,292
Nuevo León	4	8,734
Sonora	13	7,988
Veracruz	18	7,451
Chihuahua	9	7,204
Tamaulipas	6	6,822
Sinaloa	4	6,615
Guanajuato	11	6,050
Michoacán	11	5,424
Chiapas	14	4,843
Hidalgo	12	4,005
Puebla	3	3,942
Oaxaca	9	3,890
Colima	4	3,679
Guerrero	12	3,658
Tabasco	8	3,652
San Luis Potosí	6	3,474
Querétaro	4	3,463
Coahuila	5	3,104
Yucatán	4	2,949
Morelos	5	2,583
Zacatecas	15	2,514
Quintana Roo	3	2,320
Durango	3	2,267
Aguascalientes	4	1,852
Baja California Sur	4	1,798
Campeche	2	1,782
Nayarit	3	1,183
Tlaxcala	3	1,059

Sonora contaba con 13 centros penitenciarios con una capacidad para 7,988 personas, colocándose como la sexta entidad con la mayor capacidad.

Al comparar la capacidad con el número de personas privadas de la libertad, encontramos que 17 entidades tenían sobrepoblación.

Sonora se ubicó en la séptima posición de las entidades con mayor sobrepoblación

Porcentaje de ocupación de los centros penitenciarios



Infraestructura y suministros otorgados en los centros penitenciarios de Sonora, 2021

Infraestructura tecnológica

Concepto	Centros penitenciarios que cumplen
Cámaras de vigilancia	11
Circuito cerrado de televisión	11
Detectores de metal fijos	7
Equipo de bloqueo de señales de telecomunicación	4
Detectores de metal móviles	4
Alarmas en caso de incidentes o contingencias	0
GPS en vehículos de traslado	0
Detectores de narcóticos y/o estupefacientes	0
Cámaras de sensor de movimiento	0

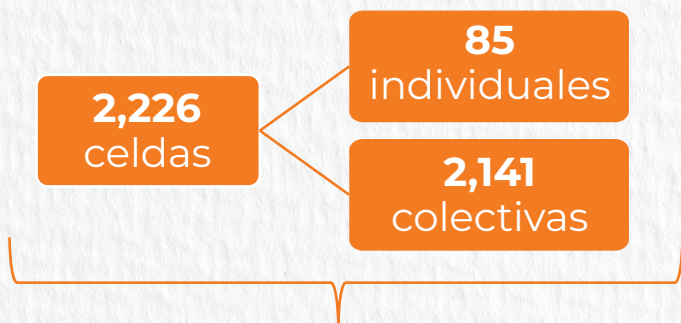
De los 13 centros penitenciarios que había en Sonora, **2 no contaban con cámaras de vigilancia y circuito cerrado de televisión para las labores de vigilancia.**

9 centros penitenciarios no contaban con equipos de bloqueo de señales de telecomunicación. Cabe señalar que éstos evitan que desde el interior de los penales se cometa el delito de extorsión telefónica.

Suministros otorgados a los presos

Concepto	Número de centros penitenciarios que cumplen
Cubre bocas	10
Jabón	7
Gel antibacterial	7
Ropa	5
Cobijas	5
Libros	5
Toallas femeninas	4
Colchones o colchonetas	4
Shampoo	3
Papel higiénico	3
Crema corporal	2
Desodorante o antitranspirant	2
Pasta de dientes	2
Rastrillo para afeitar	2
Pañales	2
Útiles escolares	2
Cepillo de dientes	1
Toallas	1
Otros	1
Calzado	0
Sábanas	0
Almohadas	0

Total de celdas según su tipo y servicios con que contaban



Energía eléctrica	100%
Drenaje	99%
Baños	98%
Agua corriente	95%
Regaderas	83%

La gran mayoría de las celdas eran colectivas, casi la totalidad contaban con energía eléctrica, drenaje y baños.

Para el aseo personal, solo el 83% de las celdas contaba con regaderas.

La mayoría de los centros penitenciarios de Sonora no proveen artículos de uso personal.

Lo anterior implica un gasto, ya que las personas privadas de la libertad deben costearlos por sus propios medios o sus familiares deben de proveérselos.



**Estructura organizacional
De los centros
penitenciarios 2021**

Personal en los centros penitenciarios de Sonora, 2021

Personal en los centros penitenciarios de Sonora según tipo de cargo y cargo, 2021

Tipo de cargo	Cargo	Personas	
	Personal total	986	100%
Administrativo	Personal directivo	13	17%
	Personal administrativo y de apoyo	156	
Custodia y/o vigilancia	Personal de custodia y/o vigilancia-Primer nivel jerárquico	18	60%
	Personal de custodia y/o vigilancia-Nivel intermedio	40	
	Personal de custodia y/o vigilancia-Nivel operativo	531	
Médico	Personal técnico o de operación-Médico-Cirugía general	20	7%
	Personal técnico o de operación-Médico-Familiar	0	
	Personal técnico o de operación-Médico-Ginecología y obstetricia	0	
	Personal técnico o de operación-Médico-Medicina interna	0	
	Personal técnico o de operación-Médico-Pediatría	0	
	Personal técnico o de operación-Médico-Psiquiatría	3	
	Personal técnico o de operación-Médico-Urgencias	0	
	Personal técnico o de operación-Médico-Odontológico	10	
Personal técnico o de operación-Médico-Otra especialidad médica	37		
Otro tipo de personal	Personal técnico o de operación-Trabajo social	33	16%
	Personal técnico o de operación-Psicológico	21	
	Personal técnico o de operación-Criminológico	9	
	Personal técnico o de operación-Jurídico	65	
	Personal técnico o de operación-Pedagógico	13	
	Personal técnico o de operación-Interpretación y traducción	1	
	Personal técnico o de operación-Otro	16	

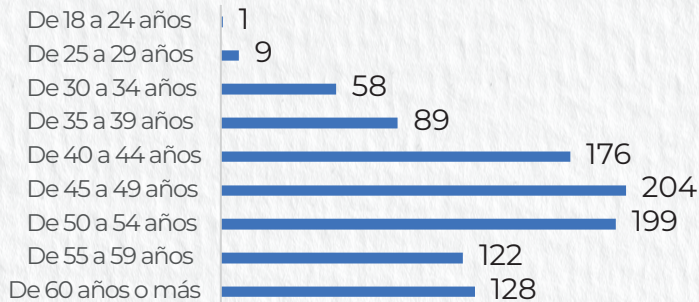
6 de cada 10 personas que laboraban en los centros penitenciarios de Sonora **eran custodios**.

Para atender a los 9,933 internos, se contaba con 70 médicos con diferentes especialidades.

A diferencia de otros penales del país, en Sonora no se contaba con especialistas en urgencias, ginecología o medicina interna.

Perfil del personal de los centros penitenciarios de Sonora, 2021

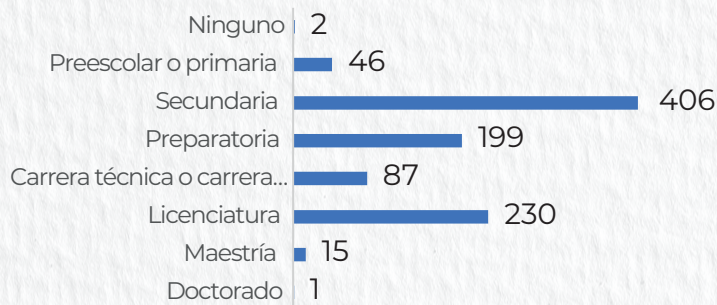
Rango de edad (personas)



66% de las personas que laboraban en los centros penitenciarios tenían más de 45 años de edad.

Los adultos jóvenes (44 años o menos) representaban el 34% del personal.

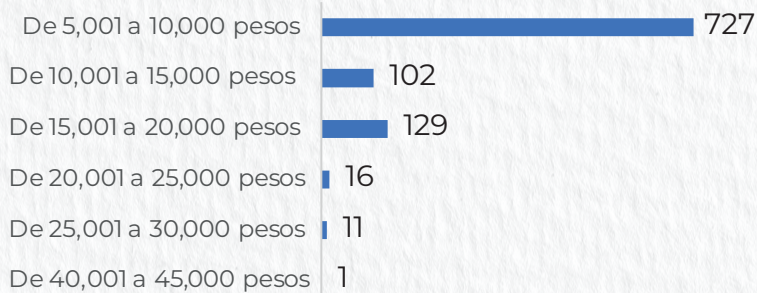
Nivel de escolaridad (personas)



46% tenía educación secundaria o menos.

1 de cada 4 contaba con estudios de educación superior.

Rango de ingreso mensual (personas)



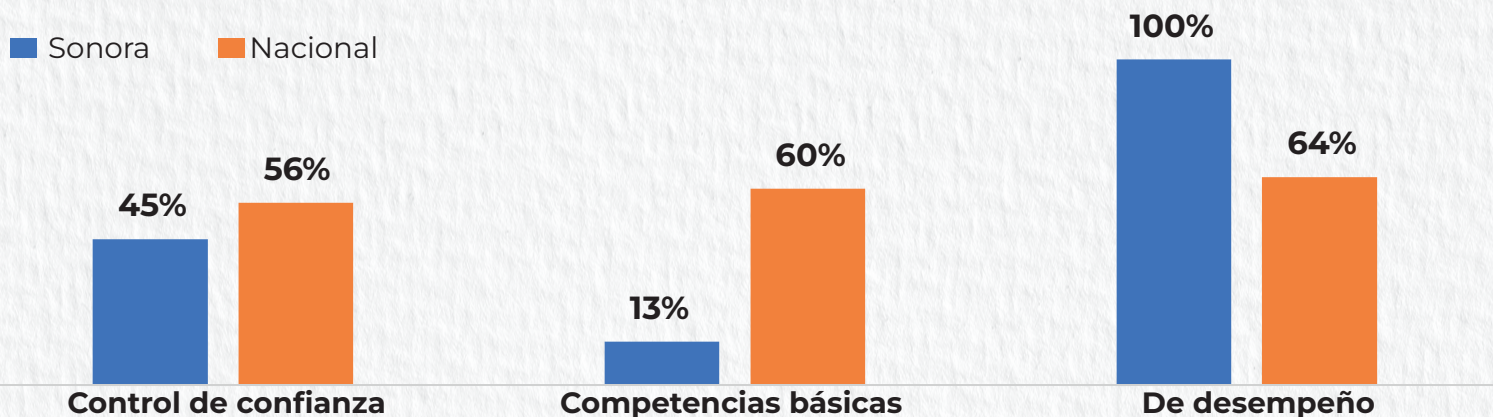
3 de cada 4 tenía un ingreso mensual menor a \$10,000 pesos mensuales.

Solo el 3% del personal tenía ingresos en un rango de \$25,000 a 30,000 pesos.

En todo el sistema penitenciario, solamente una persona tenía un ingreso en el rango de \$40,000 a \$45,000 pesos.

Perfil del personal de custodia y/o vigilancia de los centros penitenciarios de Sonora, 2021

Proporción del personal de custodia y/o vigilancia con aprobación vigente según tipo de evaluación, Sonora y promedio nacional.



Evaluación de control de confianza*

Evaluación realizada a efecto de identificar factores de riesgo que interfieran, repercutan o pongan en peligro el desempeño de sus funciones.

Consta de cinco exámenes: entorno social y situación patrimonial; psicológico; poligráfico, médico y toxicológico.

Evaluación de competencias básicas*

Evaluación sobre las habilidades, destrezas, aptitudes, conocimientos generales y específicos para desempeñar sus funciones, conforme a los perfiles aprobados por el Consejo Nacional de Seguridad Pública.

Evaluación de desempeño*

Evaluación realizada sobre el cumplimiento de sus obligaciones, así como su grado de eficacia, eficiencia y calidad, con base en los principios constitucionales de legalidad, objetividad, eficiencia, profesionalismo, honradez y respeto a los derechos humanos.

589 personas realizaban labores de custodia y/o vigilancia en Sonora. A nivel nacional eran 22,819 personas.

De los custodios de Sonora, 45% de ellos contaban con la **evaluación de control de confianza** aprobada y vigente, proporción por debajo del promedio nacional.

En cuanto a la **evaluación de competencias básicas**, solo el **13% de los custodios de Sonora lo tenía aprobado y vigente**, cifra casi 5 veces menor al promedio nacional.

Todos los custodios de Sonora contaban con la **evaluación de desempeño aprobada y vigente.**

***Su certificación es uno de los requisitos para la obtención del Certificado Único Policial.**

Perfil del personal de custodia y/o vigilancia de los centros penitenciarios de Sonora, 2021

Personal de custodia y/o vigilancia que cuenta con el Certificado Único Policial vigente, 2021

Entidad	Personal de custodia y/o vigilancia	Personal con CUP	
Colima*	232	252	109%
Campeche	111	111	100%
Chiapas	821	821	100%
Coahuila	192	192	100%
Jalisco	1,261	1,261	100%
Nayarit	230	230	100%
Querétaro	482	482	100%
San Luis Potosí	474	474	100%
Sinaloa	310	310	100%
Tabasco	762	762	100%
Tlaxcala	110	110	100%
Morelos	458	457	100%
Ciudad de México	3,364	3,280	98%
Baja California Sur	231	223	97%
Aguascalientes	306	285	93%
Guanajuato	1,513	1,326	88%
Quintana Roo	130	110	85%
Puebla	794	616	78%
Durango	421	313	74%
Guerrero	529	388	73%
Total nacional	22,819	15,097	66%
Yucatán	242	147	61%
Michoacán	1,285	585	46%
Oaxaca	451	192	43%
Nuevo León	1,036	438	42%
Veracruz	562	208	37%
Chihuahua	1,069	385	36%
Tamaulipas	572	195	34%
Zacatecas	391	133	34%
Hidalgo	278	73	26%
México	2,687	608	23%
Sonora	589	130	22%
Baja California	926	ND	ND

Fuente: INEGI. Censo Nacional de Sistemas Penitenciarios Estatales 2022. Tabulados básicos.

Sonora fue la entidad con la menor proporción del personal de custodia y/o vigilancia que contaba con su Certificado Único Policial (CUP) vigente.

El CUP es el documento que acredita a los policías y oficiales de guarda y custodia del sistema penitenciario, aptos para ingresar o permanecer en las instituciones de seguridad pública, así como que cuentan con los conocimientos, el perfil, las habilidades y las aptitudes necesarias para el desempeño de su cargo.

Cantidad de personal de custodia y/o vigilancia de los centros penitenciarios de Sonora, 2021

Personal de custodia y/o vigilancia en relación con la población privada de la libertad (PPL), 2021.

Entidad	Personal de custodia o guardias	PPL	Relación de PPL vs custodios
Quintana Roo	130	2,953	22.7
Coahuila	192	3,708	19.3
Hidalgo	278	4,707	16.9
Sonora	589	9,933	16.9
Sinaloa	310	4,375	14.1
Baja California	926	12,933	14.0
Veracruz	562	7,262	12.9
México	2,687	33,882	12.6
Campeche	111	1,185	10.7
Jalisco	1,261	13,244	10.5
Durango	421	3,944	9.4
Nayarit	230	2,125	9.2
Oaxaca	451	4,106	9.1
Tlaxcala	110	979	8.9
Total nacional	22,819	202,967	8.9
Nuevo León	1,036	9,107	8.8
Chihuahua	1,069	8,901	8.3
Morelos	458	3,778	8.2
Guerrero	529	4,240	8.0
Ciudad de México	3,364	25,732	7.6
Puebla	794	5,829	7.3
Tamaulipas	572	4,052	7.1
Aguascalientes	306	2,021	6.6
Querétaro	482	2,918	6.1
Zacatecas	391	2,331	6.0
Tabasco	762	4,394	5.8
Chiapas	821	4,688	5.7
Yucatán	242	1,376	5.7
Colima	232	1,273	5.5
San Luis Potosí	474	2,544	5.4
Baja California Sur	231	1,187	5.1
Guanajuato	1,513	7,227	4.8
Michoacán	1,285	6,033	4.7

En Sonora **había 17 presos por cada custodio o guardia**, siendo **la tercera entidad**, junto a Hidalgo, **con la mayor carga de trabajo por custodio**.

A nivel nacional había 9 presos por cada custodio o guardia.

Presupuesto ejercido en los centros penitenciarios, 2021

Presupuesto ejercido por los centros penitenciarios (millones de pesos), 2021



643 millones de pesos fue el presupuesto ejercido para los centros penitenciarios de Sonora en 2021.

Octava entidad con el mayor presupuesto ejercido.

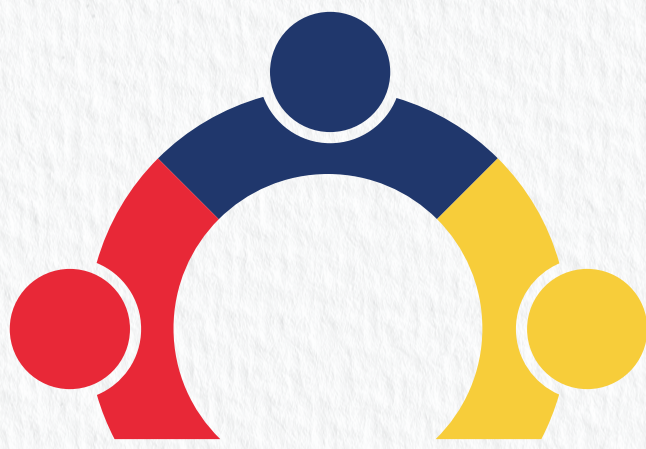
Costo promedio por persona privada de la libertad (pesos), 2021.

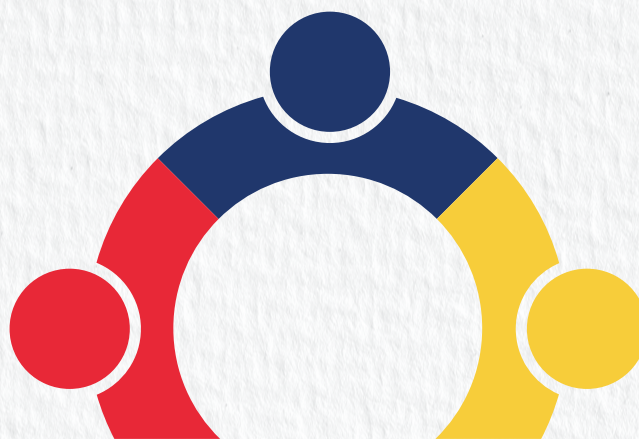


Nota: Campeche, Ciudad de México y Tamaulipas no proporcionaron información

\$64,694 pesos fue el costo promedio por cada persona privada de la libertad en Sonora.

La entidad con el mayor costo promedio por preso fue Querétaro, con \$220,460 pesos.





Comité Ciudadano de Seguridad Pública

PARA MAYOR INFORMACIÓN, CONSULTA NUESTROS PORTALES Y REDES SOCIALES:




Comité Ciudadano de
Seguridad Pública **Sonora**

 @CCSPSonora


 @CCSPSonora


 @ccspson

 Sonora.ccsp.mx




Comité Ciudadano de
Seguridad Pública **Hermosillo**

 @CCSPHermosillo

 @CCSPHermosillo

 @CCSPHermosillo

 Hermosillo.ccsp.mx

CORREO DE CONTACTO DE PRENSA:

comitesporlaseguridads@gmail.com o inbox en redes sociales